

GIỚI THIỆU

Nhằm đáp ứng yêu cầu sử dụng phần mềm của các đơn vị cấp xã, phường trong việc cập nhật thông tư 146/2011/TT-BTC ban hành ngày 26/10/2011 của Bộ trưởng Bộ Tài chính hướng dẫn sửa đổi, bổ sung Chế độ kế toán ngân sách và Tài chính xã ban hành theo Quyết định số 94/2005/QĐ-BTC ngày 12/12/2005 của Bộ trưởng Bộ Tài chính.

Công ty Cổ phần MISA đã cho ra đời phần mềm kế toán MISA Bamboo.NET 2012, cập nhật toàn bộ các thay đổi theo thông tư nói trên. Song song với việc ra đời sản phẩm mới, Công ty Cổ phần MISA phát hành tài liệu “Hướng dẫn chuyển đổi dữ liệu kế toán sang MISA Bamboo.NET 2012” nhằm hướng dẫn các đơn vị thực hiện tốt việc chuyển đổi dữ liệu từ MISA Bamboo.NET 2008, KTXA lên MISA Bamboo.NET 2012.

Nội dung tài liệu gồm hai phần chính:

- Hướng dẫn chuyển đổi dữ liệu lên MISA Bamboo.NET 2012, trường hợp chế độ đăng nhập dữ liệu: Một người dùng.
- Hướng dẫn chuyển đổi dữ liệu lên MISA Bamboo.NET 2012, trường hợp chế độ đăng nhập dữ liệu: Nhiều người dùng.

HƯỚNG DẪN CHUYỂN ĐỔI DỮ LIỆU KẾ TOÁN SANG PHẦN MỀM MISA Bamboo.NET 2012

1. Cài đặt MISA Bamboo.NET 2012

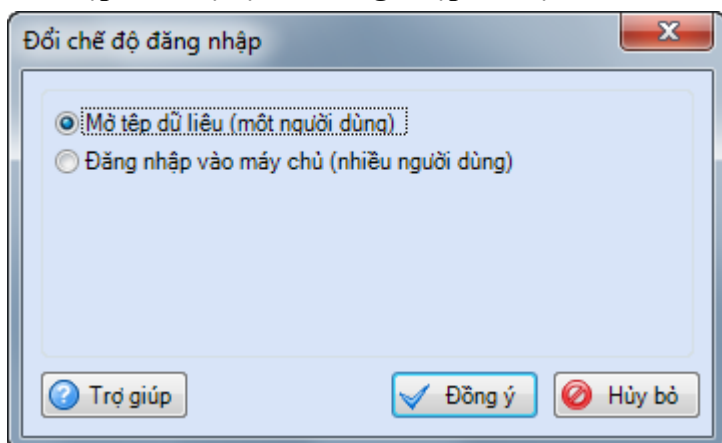
- Đưa đĩa CD vào ổ CD-ROM, xuất hiện màn hình giới thiệu MISA Bamboo.NET 2012
- Chọn mục Cài đặt MISA Bamboo.
- Nhấn phím Enter trên bàn phím cho đến khi hoàn thành việc cài đặt.

*Trong trường hợp màn hình giới thiệu MISA Bamboo.NET 2012 không tự động xuất hiện, người sử dụng vào **Start\Program\Accessories\Windows Explorer**, chọn ổ CD và nhấn đúp vào tệp **autorun.exe**.*

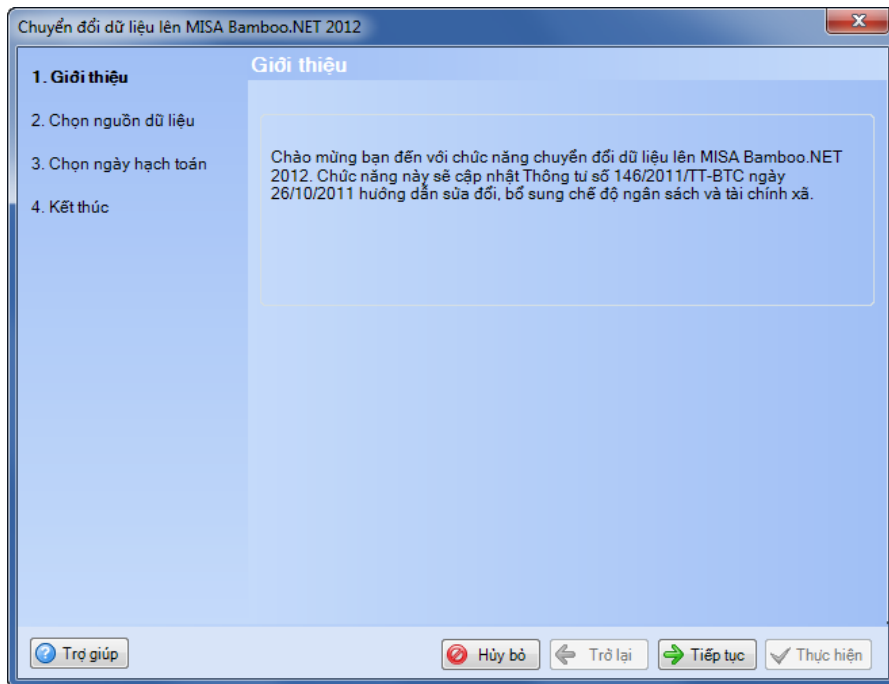
2. Chuyển đổi dữ liệu sang phần mềm MISA Bamboo.NET 2012

2.1. Chế độ đăng nhập: Một người dùng

- Chọn chế độ người dùng
- Vào **Tệp\Chế độ tạo và đăng nhập dữ liệu**, xuất hiện hộp thoại:

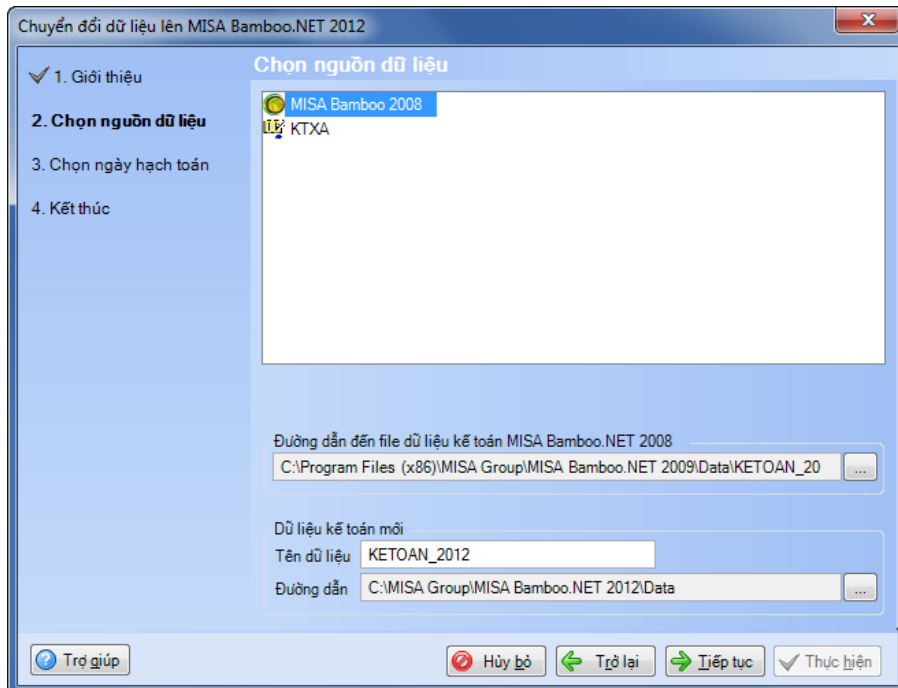


- Tích chọn “**Mở tệp dữ liệu (một người dùng)**”.
- Nhấn nút <<**Đồng ý**>> để chọn chế độ vừa chọn.
- Nhấn nút <<**Hủy bỏ**>> để hủy bỏ chế độ vừa chọn.
- Hướng dẫn chuyển đổi
- Vào **Tệp\Chuyển đổi dữ liệu lên MISA Bamboo.NET 2012**, xuất hiện hộp thoại:



Chương trình sẽ hiển thị hộp thoại Chuyển đổi dữ liệu gồm 4 bước:

- **Bước 1: Giới thiệu**
 - Nhấn nút <<**Tiếp tục**>> để chuyển sang bước 2.
- **Bước 2: Chọn nguồn dữ liệu**

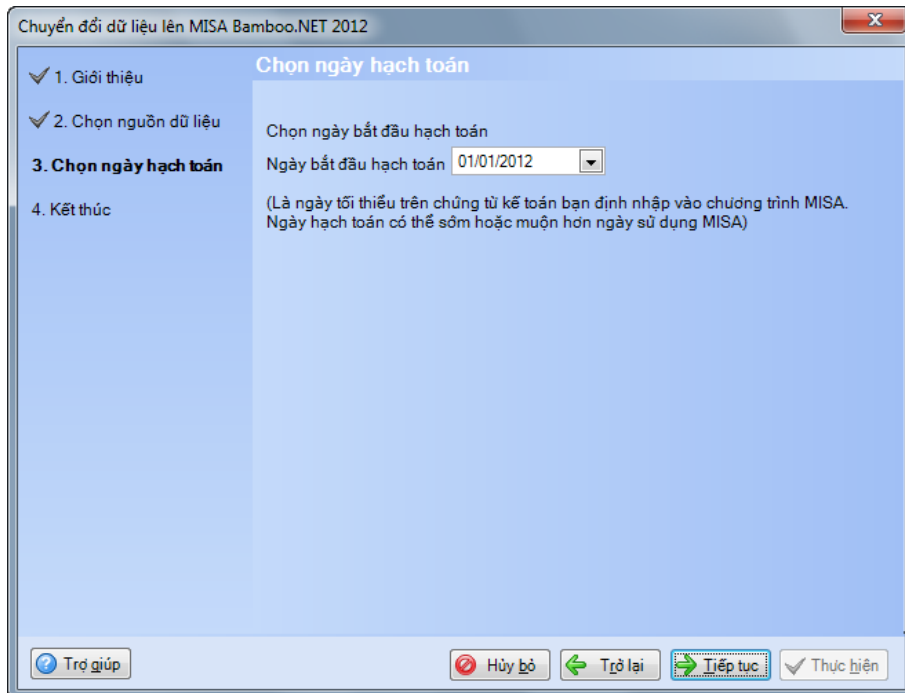


- Chọn nguồn dữ liệu chuyển đổi: MISA Bamboo.NET 2008.

- Chọn nguồn **MISA Bamboo 2008**.
- Tiếp theo chọn đường dẫn đến file dữ liệu kế toán MISA Bamboo.NET 2008.
- Đặt tên dữ liệu kế toán mới.
- Nhấn nút <<**Tiếp tục**>> để chuyển sang bước 3.

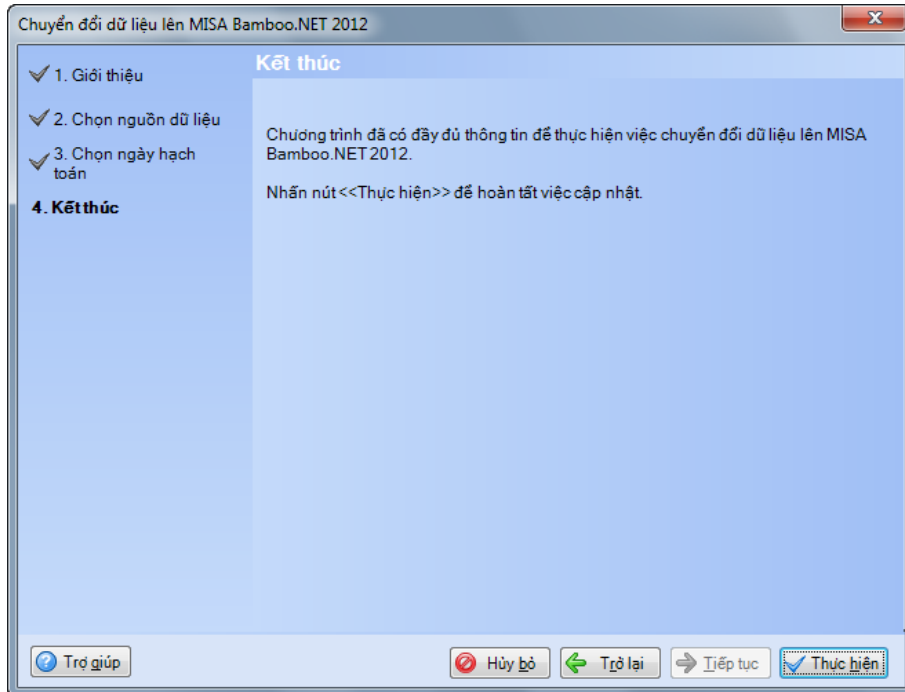
▪ **Bước 3: Chọn ngày hạch toán**

- Chọn ngày hạch toán. Ví dụ, tháng 01/01/2012.

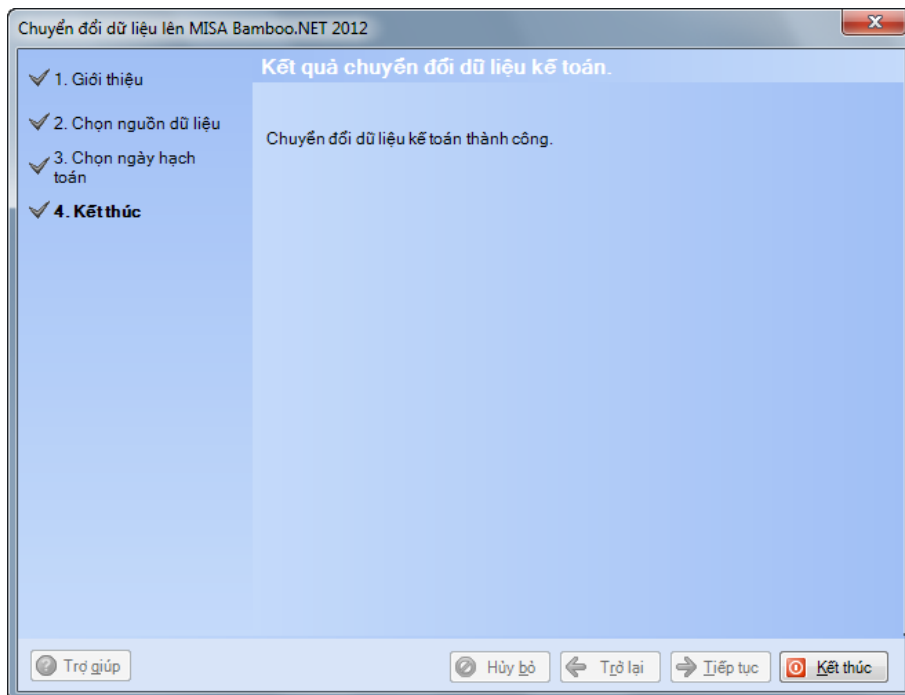


- Nhấn nút <<**Tiếp tục**>> để chuyển sang bước 4.

▪ **Bước 4: Kết thúc**



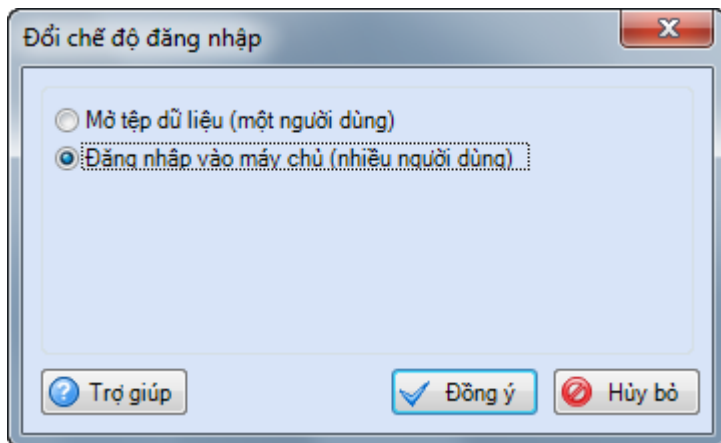
- Nhấn nút <<**Thực hiện**>> để phần mềm bắt đầu thực hiện chuyển đổi dữ liệu từ MISA Bamboo.NET 2008 lên MISA Bamboo.NET 2012.
- Khi chuyển đổi dữ liệu thành công, xuất hiện hộp thoại:



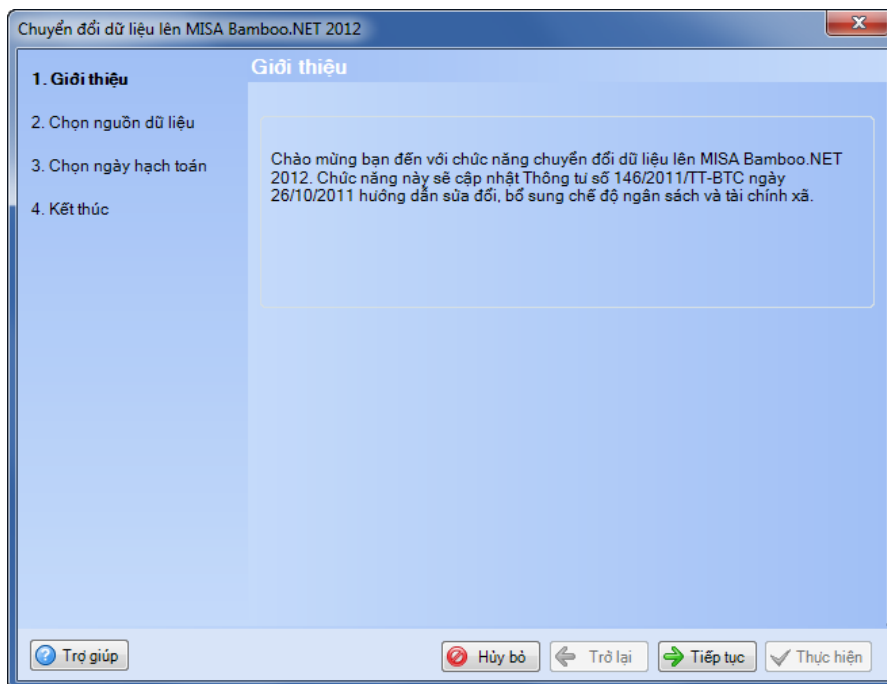
- Nhấn nút <<**Kết thúc**>> để kết thúc quá trình chuyển đổi dữ liệu.

2.2. Chế độ đăng nhập: Nhiều người dùng

- Chọn chế độ người dùng
- Vào **Tệp\Chế độ tạo và đăng nhập dữ liệu**, xuất hiện hộp thoại:



- Tích chọn **“Đăng nhập vào máy chủ (nhiều người dùng)”**.
- Nhấn nút **<<Đồng ý>>**.
- Hướng dẫn chuyển đổi
- Vào **Tệp\Chuyển đổi dữ liệu lên MISA Bamboo 2012**, xuất hiện hộp thoại:

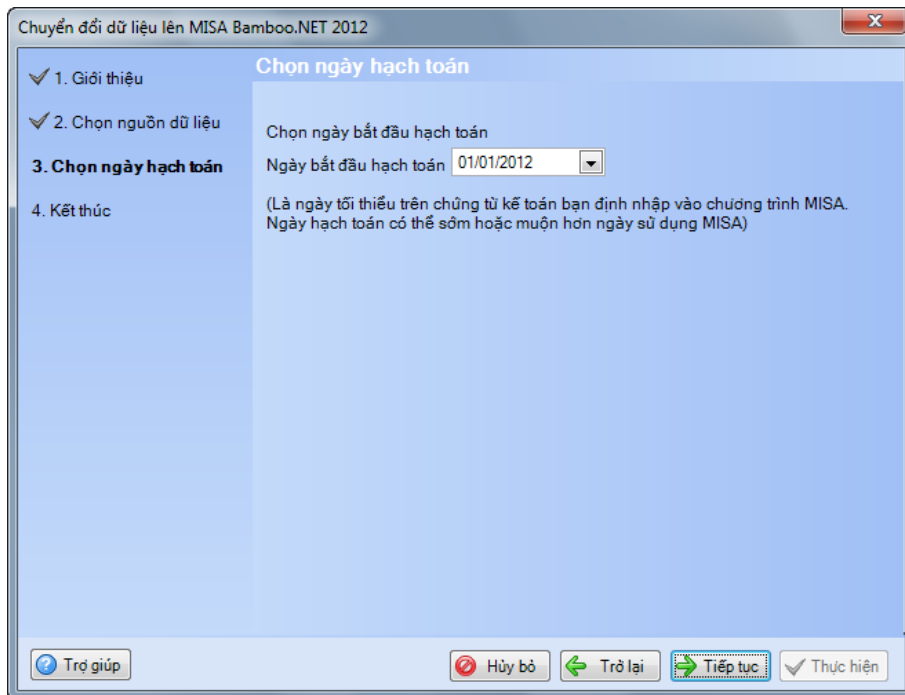


- Chương trình sẽ hiển thị hộp thoại Chuyển đổi dữ liệu gồm 4 bước sau:
- **Bước 1: Giới thiệu**
- Nhấn nút **<<Tiếp tục>>** để chuyển sang bước 2.

▪ **Bước 2: Chọn nguồn dữ liệu**

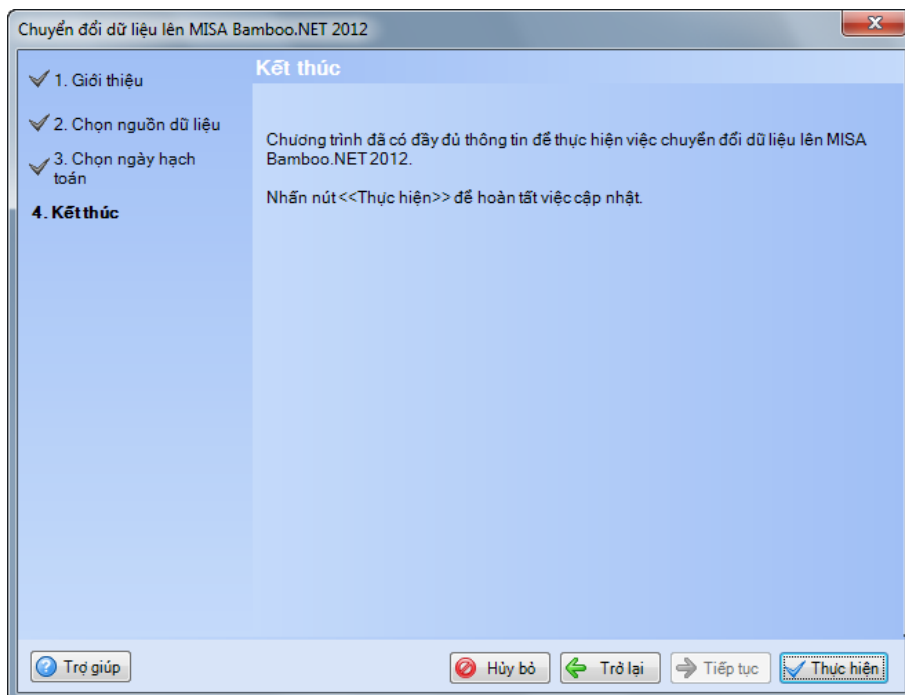
- Chọn nguồn dữ liệu chuyển đổi là **MISA Bamboo 2008**.
- Chọn thông tin về dữ liệu kế toán chuyển đổi.
 - ✓ Máy chủ: Chọn máy chủ chứa dữ liệu kế toán MISA Bamboo.NET 2008.
 - ✓ Dữ liệu kế toán: Chọn dữ liệu kế toán MISA Bamboo.NET 2008.
 - ✓ Máy chủ mới: Chọn máy chủ chứa dữ liệu kế toán MISA Bamboo.NET 2012.
 - ✓ Tên dữ liệu mới: Nhập tên dữ liệu mới MISA Bamboo.NET 2012.
- Nhấn nút <<**Tiếp tục**>> để chuyển sang bước 3.

▪ **Bước 3: Chọn ngày hạch toán:**

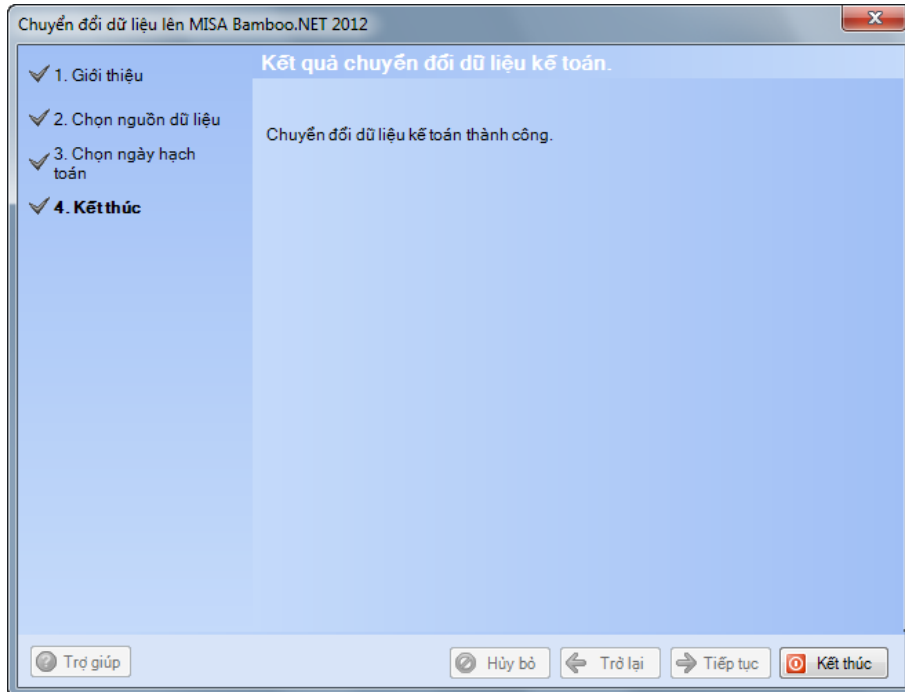


- Chọn ngày hạch toán. Ví dụ, tháng 01/01/2012.
- Nhấn nút <<**Tiếp tục**>> để chuyển sang bước 4.

▪ **Bước 4: Kết thúc**



- Nhấn nút <<**Thực hiện**>> để thực hiện chuyển đổi dữ liệu từ MISA Bamboo.NET 2008 lên MISA Bamboo.NET 2012.
- Khi chuyển đổi dữ liệu thành công, xuất hiện hộp thoại:



- Nhấn nút <<**Kết thúc**>> để kết thúc quá trình chuyển đổi dữ liệu.